

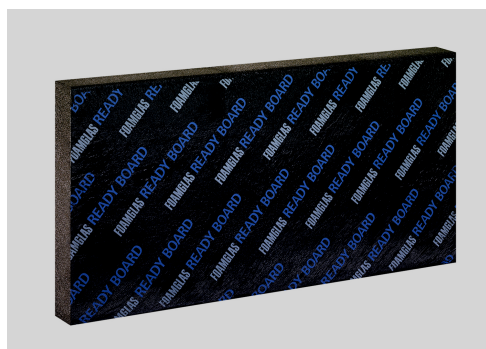
## FOAMGLAS® READY BOARD T4+

Page: 1

Date: 01.05.2013

Remplace: 28.06.10

www.foamglas.com



FOAMGLAS® READY BOARD T4+ est un panneau de format 1200 x 600 mm composé de plaques de verre cellulaire FOAMGLAS® T4+ assemblés entre elles. La face supérieure du panneau est pourvue d'un revêtement spécial bitumé, qui permet de poser des lés d'étanchéité par soudure. Sur la face inférieure se trouve un non-tissé blanc.

## Conditionnement (contenu par paquet)

longueur x largeur [mm]	1200 x 600							
épaisseur [mm]	40	50	60	70	80	90	100	110
unités	6	5	4	4	3	3	3	2
surface [m <sup>2</sup> ]	4.32	3.60	2.88	2.88	2.16	2.16	2.16	1.44

longueur x largeur [mm]	1200 x 600							
épaisseur [mm]	120	130	140	150	160	170	180	
unités	2	2	2	2	2	14*	14*	
surface [m <sup>2</sup> ]	1.44	1.44	1.44	1.44	1.44	10.08	10.08	

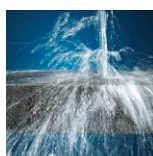
D'autres dimensions et épaisseurs sont disponibles sur demande.

\* 14 panneaux par palette.

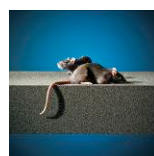
## Caractéristiques générales de l'isolation thermique en verre cellulaire FOAMGLAS®

Description	: L'isolation FOAMGLAS® est fabriquée à partir de verre recyclé (≥ 60%) et de matières premières abondantes dans la nature (sable, dolomite, chaux). FOAMGLAS® est un matériau minéral à 100% et ne contient pas de liant, de gaz ignifugeant ou de gaz nocif pour la couche d'ozone. FOAMGLAS® ne contient pas de COV ou autres substances volatiles.
Réaction au feu (EN 13501-1)	: Le matériau qui le compose est conforme à Euroclasse A1. Il est incombustible et ne dégage pas de fumées toxiques en cas d'incendie.
Limites de température de service	: de -265 °C à +430 °C
Résistance à la diffusion de vapeur d'eau	: $\mu = \infty$ (EN ISO 10456)
Hygroscopicité	: nulle
Capillarité	: nulle
Point de fusion	: >1000 °C (DIN 4102-17)
Coefficient de dilatation thermique	: $9 \times 10^{-6} \text{ K}^{-1}$ (EN 13471)
Chaleur spécifique	: 1000 J/(kg·K) (EN ISO 10456)

## Caractéristiques du FOAMGLAS®



Etanche à l'eau



Résistant aux attaques



Résistant à la compression



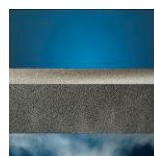
Résistant aux acides



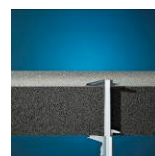
Facile à découper



Incombustible



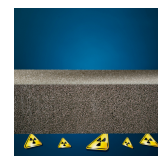
Etanche à la vapeur d'eau



Dimensionnelle-ment stable



Ecologique



Protection du radon



# FOAMGLAS® READY BOARD T4+

Page: 2

Date: 01.05.2013

Remplace: 28.06.10

www.foamglas.com

## 1. Caractéristiques du produit en fonction de la norme EN 13167 <sup>1)</sup>

Masse volumique ( $\pm 10\%$ ) (EN 1602)	: 115 kg/m <sup>3</sup>
Epaisseur (EN 823) $\pm 2$ mm	: de 40 à 180 mm
Longueur (EN 822) $\pm 5$ mm	: 1200 mm
Largeur (EN 822) $\pm 2$ mm	: 600 mm
Conductivité thermique (EN ISO 10456)	: $\lambda_D \leq 0.041$ W/(m·K)
Réaction au feu (EN 13501-1)	: Euroclasse E (Matériau Euroclasse A1)
Charge ponctuelle (EN 12430)	: PL $\leq 1.5$ mm
Résistance à la compression (EN 826-A)	: CS $\geq 600$ kPa
Résistance à la flexion (EN 12089)	: BS $\geq 450$ kPa
Résistance à la traction (EN 1607)	: TR $\geq 150$ kPa

<sup>1)</sup> Le marquage CE garantit la conformité avec les exigences essentielles obligatoires de CPD, comme le stipule la norme EN 13167. Dans le cadre de la certification KEYMARK CEN, toutes les caractéristiques mentionnées sont certifiées par un tiers agréé, notifié et accrédité.

## 2. Caractéristiques nationales du produit

Module de résistance de l'élasticité	: $E = 700$ MN/m <sup>2</sup>
Diffusivité thermique à 0 °C	: $4.2 \times 10^{-7}$ m <sup>2</sup> /sec
Classement Nibe – toiture plate	: 2C
ATG	: 11/H539
Certificat KOMO	: CTG 100/3
BRE Green Guide Rating	: A

## 3. Domaine d'application

Système permettant de poser directement des lés d'étanchéité par soudure ;  
isolation des

- sols et murs enterrés (charges faibles à normales)
- toitures-terrasses (collage à froid sur tôle d'acier nervurée avec PC® 11)
- toitures-inclinées
- couvertures